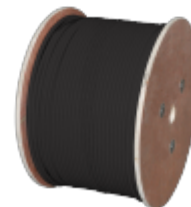


## Kabel F/UTP kat.6 PE Fca 4x2x23AWG 305m ZEWNĘTRZNY ŻELOWANY

Numer katalogowy: **KIF6OUTZ305**  
Producent/marka: **ALANTEC**  
Kod EAN: **5901738555464**  
Opakowanie: **karton 305m**

Wersja: **20200416**  
Język: **PL**



### Opis produktu

Kable przeznaczone są do wykonywania instalacji zewnętrznych w sieciach teleinformatycznych. Możliwość stosowania bezpośrednio w gruncie, w miejscach nienarażonych na uszkodzenia mechaniczne.

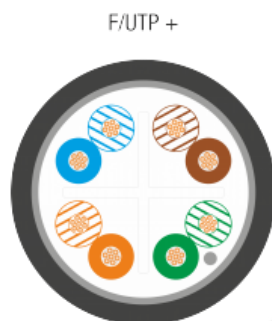
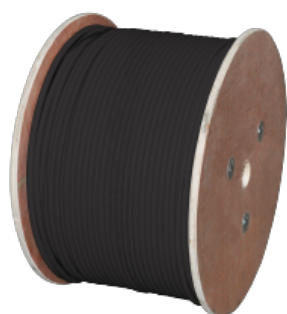
### Specyfikacja techniczna

| BUDOWA I PARAMETRY ELEKTRYCZNE       |   |
|--------------------------------------|---|
| Kategoria                            | 6   |
| Klasa                                | E (250MHz)  |
| Przekrój AWG                         | 4x2x23AWG   |
| Żyły                                 | miedziane jednodrutowe o średnicy 0,57mm (23AWG)  |
| Izolacja                             | polietylenowa   |
| Klasyfikacja ogniowa CPR (Euroklasa) | Fca   |
| Ośrodek                              | 4 pary skręcone na wkładce rdzeniowej w kształcie krzyża owinięte folią poliestrową   |
| Ekran                                | folia poliestrowa pokryta warstwą aluminium ułożona warstwą metalu do wewnątrz, pod ekranem żyła uziemiająca z drutu miedzianego ocynowanego o średnicy min. 0,4 mm |
| Powłoka                              | polietylen PE odporny na promieniowanie UV  |
| PoE                                  | 802.3 at  |
| Kolor                                | czarny  |

| WŁAŚCIWOŚCI ELEKTRYCZNE przy 20°C               |  |
|---|--|
| Pętla oporu prądu stałego                       | $\leq 93,8 \Omega / \text{km}$               |
| Opór zmienny                                    | $\leq 2\%$                                   |
| Opór izolacyjny (500V)                          | $\geq 5000 \text{ M}\Omega \cdot \text{km}$  |
| Opór bierny pojemnościowy przy 800 Hz           | nom. 48 nF/km                                |
| Zmienny bierny opór pojemnościowy               | $\leq 1500 \text{ pF/km}$                    |
| Charakterystyczny opór pozorny (1-1000MHz)      | $(100 \pm 15) \Omega$                        |
| Nominalna prędkość rozprzestrzeniania się (NVP) | 69%  |
| Opóźnione rozprzestrzenianie się                | Nominalnie $\leq 535 \text{ ns}/100\text{m}$ |
| Kąt opóźnienia                                  | Nominalnie $\leq 20 \text{ ns}/100\text{m}$  |
| Tester instalacji prądu stałego, 1 min. (rdzeń) | 1000 V                                       |

| WŁAŚCIWOŚCI MECHANICZNE         |                       |
|---------------------------------|-----------------------|
| Promień zgięcia                 | 4 x $\varnothing$ zew |
| Max. siła ciągnięcia            | 80 N                  |
| Zakres temp. podczas użycia     | -40°C do + 60°C       |
| Zakres temp. podczas instalacji | -15°C do + 50°C       |
| Średnica zew.                   | 7,3 mm (+/- 0,4 mm)   |
| Masa kg/km                      | 49                    |
| Pakowanie                       | szpula (305m)         |

## Galeria / Certyfikaty



[kliknij na zdjęcie aby powiększyć](#)

## Normy

- PN-EN 50173
- ISO/IEC 11801

